

## ASEPTICKÝ PROGRAM

STERI<sup>®</sup> dno:

## Rozměry:

DIN 11866-A (DIN 11850)  
 DIN 11866-B (EN ISO 1127)  
 DIN 11866-C (ASME BPE)

## Značení:

rozměr, materiál, číslo tavby

## Tolerance:

ISO 2768-1

## Materiál:

AISI 316L

## Certifikát (nutno specifikovat v objednávce / poptávce):

EN 10204 3.1  
 EN 10204 3.1 AD-W2 (na poptávku)

## Standardní povrch („MB“):

vnitřní: Ra ≤ 0,8 μm  
 vnější: Ra ≤ 1,6 μm

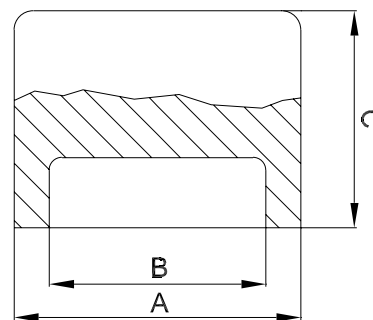
## Varianty vnitřního povrchu:

elektrochemicky leštěný  
 Ra ≤ 0,6 μm (STERI-line<sup>®</sup>)  
 Ra ≤ 0,5 μm (STERI-line<sup>®</sup>)  
 Ra ≤ 0,4 μm (HQ-line<sup>®</sup>)  
 Ra ≤ 0,25 μm (HQ-line<sup>®</sup>)

DIN	rozměr	A	B	C
DN 6	8,0 x 1,0	8,0	6,0	25,0
DN 8	10,0 x 1,0	10,0	8,0	25,0
DN 10	12,0 x 1,0	12,0	10,0	25,0
DN 10	13,0 x 1,5	13,0	10,0	25,0
DN 15	19,0 x 1,5	19,0	16,0	25,0
DN 20	23,0 x 1,5	23,0	20,0	26,0
DN 25	29,0 x 1,5	29,0	26,0	30,0
DN 32	35,0 x 1,5	35,0	32,0	30,0
DN 40	41,0 x 1,5	41,0	38,0	31,0
DN 50	53,0 x 1,5	53,0	50,0	31,0
DN 65	70,0 x 2,0	70,0	66,0	41,0
DN 80	85,0 x 2,0	85,0	81,0	41,0
DN 100	104,0 x 2,0	104,0	100,0	41,0
DN 125	129,0 x 2,0	129,0	125,0	41,0
DN 150	154,0 x 2,0	154,0	150,0	41,0

ISO	rozměr	A	B	C
DN 8	13,5 x 1,6	13,5	10,3	25,0
DN 10	17,2 x 1,6	17,2	14,0	25,0
DN 15	21,3 x 1,6	21,3	18,1	25,0
DN 20	26,9 x 1,6	26,9	23,7	25,0
DN 25	33,7 x 2,0	33,7	29,7	30,0
DN 32	42,4 x 2,0	42,4	38,4	30,0
DN 40	48,3 x 2,0	48,3	44,3	25,0
DN 50	60,3 x 2,0	60,3	56,3	31,0
DN 65	76,1 x 2,0	76,1	72,1	41,0
DN 80	88,9 x 2,3	88,9	84,3	41,0
DN 100	114,3 x 2,3	114,3	109,7	41,0
DN 125	139,7 x 2,6	139,7	134,5	41,0
DN 150	168,3 x 2,6	168,3	163,1	41,0

materiály / povrch viz úvod do aseptického programu  
 jiné rozměry na přání



ASME BPE	rozměr	A	B	C
DN 1/2"	12,7 x 1,65	12,7	9,4	38,1
DN 3/4"	19,05 x 1,65	19,05	15,75	38,1
DN 1"	25,4 x 1,65	25,4	22,1	38,1
DN 1 1/2"	38,1 x 1,65	38,1	34,8	38,1
DN 2"	50,8 x 1,65	50,8	47,5	38,1
DN 2 1/2"	63,5 x 1,65	63,5	60,2	38,1
DN 3"	76,2 x 1,65	76,2	72,9	44,5
DN 4"	101,6 x 2,11	101,6	97,38	50,8