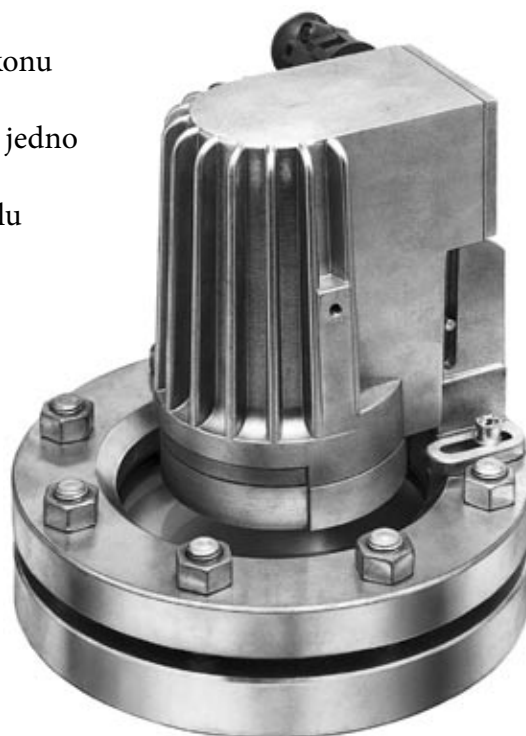


# CHEM MM LUX<sup>®</sup>

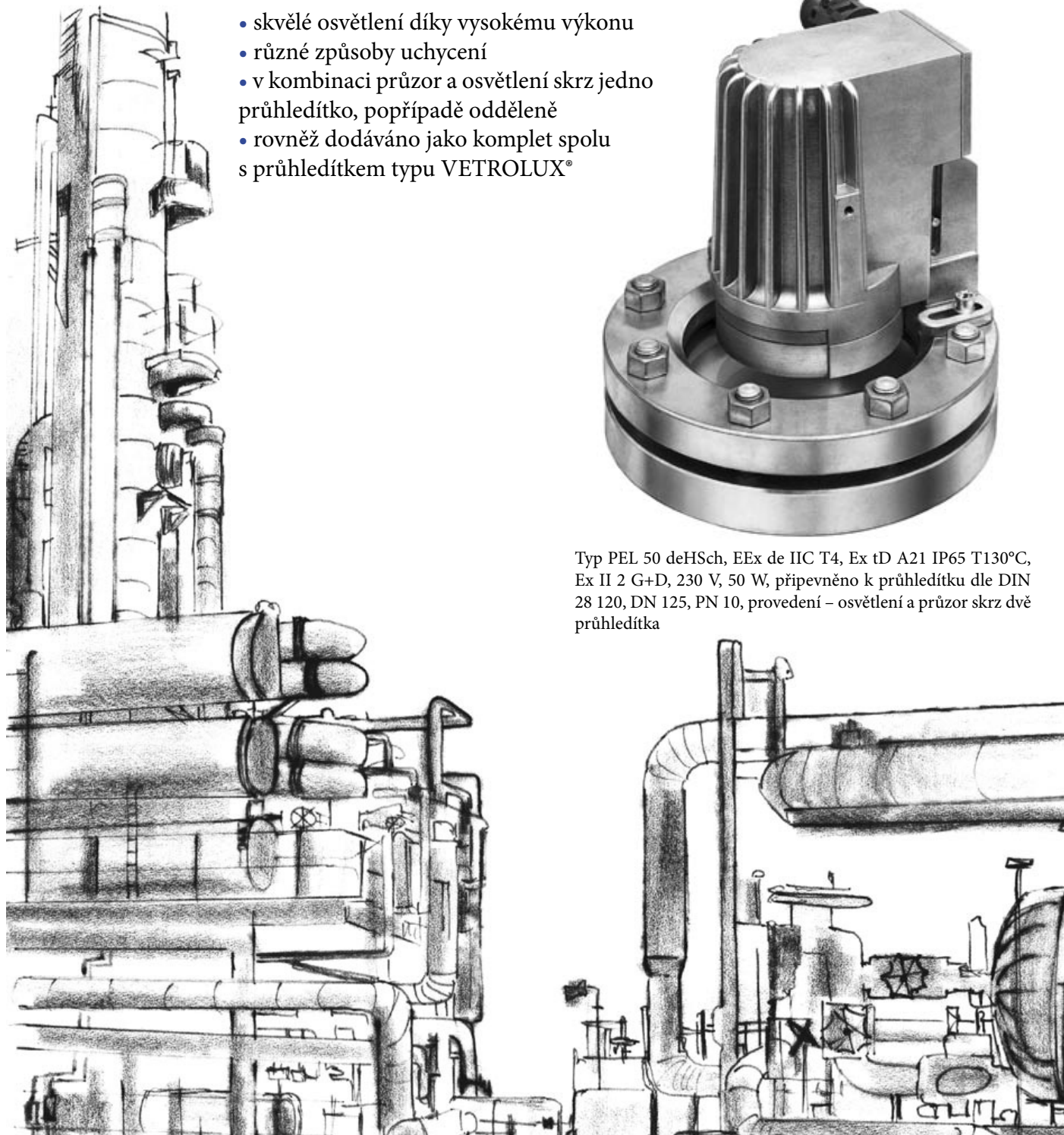
## Osvětlení průhledítka typ: PEL / PL

Osvětlení pro průhledítka  
pro použití ve výbušném a nevýbušném prostředí

- skvělé osvětlení díky vysokému výkonu
- různé způsoby uchycení
- v kombinaci průzor a osvětlení skrz jedno průhledítko, popřípadě odděleně
- rovněž dodáváno jako komplet spolu s průhledítkem typu VETROLUX<sup>®</sup>



Typ PEL 50 deHSch, EEx de IIC T4, Ex tD A21 IP65 T130°C, Ex II 2 G+D, 230 V, 50 W, připevněno k průhledítku dle DIN 28 120, DN 125, PN 10, provedení – osvětlení a průzor skrz dvě průhledítka



- Pro obchodní oddělení:**
- Vysoce konkurenční ceny díky kompaktní konstrukci a dobře fungující výrobní technologii.
  - Krátké dodací termíny.
- Pro projektanty a konstruktéry:**
- Všestranný design umožňující osvětlení v kombinaci „průzor a osvětlení skrz jednu jednotku“ už od DN100 – záleží na typu průhledítka, popřípadě průzor skrz jedno a osvětlení skrz druhé průhledítko.
  - Osvětlení pro použití ve výbušném prostředí je certifikováno dle ATEX ve třídě G (zóna 1 a 2) a D (zóna 21 a 22).
  - Teplotní třída až po T6 (verze 20W), T4 (verze 50W).
  - Snadná instalace díky dostupnosti tří různých upevňovacích systémů (sklápěcí pant „Sch“, přírubový kroužek „R“, upevňovací noha „X1“ / „X2, možno upevnit :
    - na průhledítka dle DIN 28 120 / 28 121 nebo podobné
    - na průhledítka podobné DIN 11 851
    - na potrubní průhledítka
  - Vysoce kompaktní design.
  - Velmi výrazné osvětlení díky vysokému výkonu max. 100 W.
  - Různé svorkové napětí.
  - Osvětlení bez oslňujícího efektu díky „proti-oslňující“ ochraně „B“.
  - Osvětlovací jednotka může být instalována v jakékoliv pozici bez omezení.
  - Možno použít v potravinářském průmyslu.
  - Speciálně navrženo pro vysoko účinné osvětlení nádob, reaktorů, nádrží nebo zásobníků.
  - Volitelně může být vybaveno elektronickým časovačem „V“ / „U“. Verze „V“ dovoluje ovládat osvětlení přímo na zařízení a ze vzdálenosti, verze „U“ pouze ze vzdálenosti.
  - Všechny modely mohou být vybaveny vestavěným ovládaním pro okamžitou operaci „D“, pro nevýbušné prostředí mohou být alternativně vybaveny vestavěným ON-OFF přepínačem „E“.
  - Na přání je možno dodat s přepravní rukojetí „T“, umožňuje použít toto osvětlení jako ruční lampu.
- Pro elektrotechniky:**
- Snadná výměna žárovky.
  - Halogenové žárovky jsou standardní a dostupné od lokálních dodavatelů.
  - Velká přípojovací skříňka usnadňující napojení.
  - Vestavěné pouze halogenové žárovky s nízkým elektrickým napětím zaručující dlouhou životnost.
- 
- Provozní podmínky:**
- Plně nezávislé na tlaku uvnitř nádrže nebo vakuu. Modely s vestavěným časovačem („V“ / „U“), ON-OFF přepínačem („E“) nebo tlačítkem pro okamžité osvětlení („D“) by neměly být vystaveny podmínkám, kde teplota krytu přesahuje 100 °C.
- Elektrická data:**
- El. zdroj: střídavý (stejnoseměrný pouze s napětím na svorkách 12/24 V)
  - Svorkové napětí: více viz tabulka na další stránce
- Stupeň ochrany krytu:**
- IP 65, těsnost proti prachu a spršce vody
- Konstrukce a materiály:**
- Upevnění a přípojovací části „Sch“, „X1“ / „X2“ z korozivzdorné slitiny hliníku (antikorozi). Na přání natřeno dvousložkovou akrylátovou barvou „K“. Kabelová průchodka M20 x 1,5 (pro výbušné prostředí, Pg 11 (pro nevýbušné prostředí). Připojení k vývodům do 2,5 mm<sup>2</sup>. Přídavná vnější zemnicí svorka 4 mm<sup>2</sup> pro upevnění k typům ve výbušném prostředí. Při použití časovače „V“ nebo „U“ standardní operační čas je nastaven na 3 min. Ostatní časové intervaly mohou být specifikovány při objednání. Osvětlení pro výbušné prostředí obsahuje zabudovaný transformátor s integrovanou pojistkou. Vestavěný reflektor a halogenová žárovka k produkování světla se širokým rozsahem nebo bodové osvětlení. Standardně je dodáváno bodové osvětlení. Objímka žárovky BA 15 d/ GY 3.35 / G4 podle typu osvětlení.

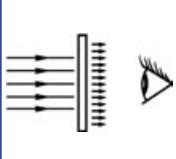
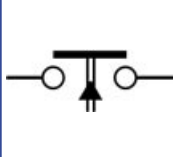



Typ	Nevýbušné prostředí	PL20H	PL50H	PL100H
	Výbušné prostředí	PEL20deH	PEL50deH	
Jmenovitý výkon	(W)	20	50	100
Svorkové napětí se zabudovaným transformátorem	(V)	24, 36 42, 115 230, 240	24, 36 42, 115 230, 240	
Sekundární svorkové napětí zabudovaného transformátoru	(V)	12	12	
Svorkové napětí bez zabudovaného transformátoru	(V)	12, 24	12, 24	12, 24
Hmotnost*	s transformátorem	(kg)	3,60	3,60
	bez transformátoru	(kg)	2,65	2,65

Níže uvedené údaje jsou platné **pouze pro osvětlení ve výbušném prostředí:**

Typ ochrany proti vznícení dle EN 60079-0 / 60079-1 / 60079-7 EN 61241-0 / 61241-1		Ex de Ex tD A21 IP 65
Třída expolozce		IIC
Teplotní třída G/D Ta=-20°C/+40°C (Ta až do +60°C na přání)	s transformátorem	T4/T130°C T6/T80°C
	bez transformátoru	T5/T95°C T6/T80°C
ATEX Ex II 2 G+D		Ex II 2 G+D

\* hmotnost bez fixace: „Sch“ 0,3 Kg, „X1“ / „X2“ 0,2 Kg.

### Přídavné zařízení:

	<b>Opalové krycí sklo</b> ... M V některých případech jako například u potrubního průhledítka se může vyskytnout silný osušující efekt. Pro tyto situace nabízíme vestavěné opalové krycí sklo, které zvýší rozptyl světla a eliminuje záření.
	<b>Zařízení pro okamžité osvětlení</b> ... D Jestliže chceme snížit plýtvání energií a zvýšit životnost žárovky, osvětlení může být vybaveno vestavěným spínačem pro okamžité osvětlení. Toto zařízení nemůže být kombinováno s časovačem „V“ nebo „U“ (více viz „přepínače, spínače a časovače“).
	<b>Časovač</b> ... V/U Časovač s dálkovým ovládním ... U, šetří energii a zvyšuje životnost žárovky omezením operace na přibližně 3 min. Nemohou být kombinovány se spínačem „D“.
	<b>Převravní rukojeť</b> ... T1 Tato ergonomická a izolovaná rukojeť usnadňuje transport a ulehčí užívání osvětlení uvnitř nádoby.
	<b>Povrch natřený akrylátovou barvou</b> ... K Speciální dvousložkový akrylátový povrch ochrání proti korozi v nadměrně agresivním prostředí a může uspokojit zvláštní estetické požadavky zákazníka.

Následující tabulky ukazují možnosti upevnění k průhledítkům dle DIN 28 120 / 28 121 / 11 851 nebo podobným.

**K průhledítka dle DIN 28 120 (osvětlení a průzor skrz dvě průhledítka):**

DN	50	80	100	125	150	200
Upevnění						
Sch				⊙	•	•
X1		•	•	•	•	
X2						

**K průhledítka dle DIN 28 120 (osvětlení a průzor skrz jedno průhledítka):**

DN	50	80	100	125	150	200
Upevnění						
Sch						⊙
X1			•	•	•	
X2				⊙	⊙	•

**K průhledítka dle DIN 28121 (osvětlení a průzor skrz dvě průhledítka):**

DN	50	80	100	125	150	200
Upevnění						
Sch					⊙	⊙
X1	•	•	•	•	•	•
X2						

**K průhledítka dle DIN 28 121 (osvětlení a průzor skrz jedno průhledítka):**

DN	50	80	100	125	150	200
Upevnění						
Sch						
X1				•	•	•
X2						

**K průhledítka dle DIN 11 851 (osvětlení a průzor skrz dvě průhledítka):**

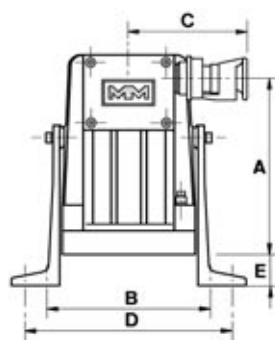
DN	80	100	125	150
Upevnění				
R	•	•	•	
X1				•

⊙ doporučujeme toto upevnění

Upozornění : ochrana proti oslnění „B“ má být vždy objednána odděleně spolu s upevněním „X1“ nebo „X2“, chcete-li osvětlení použít ve verzi „osvětlení a průzor skrz jedno průhledítka“

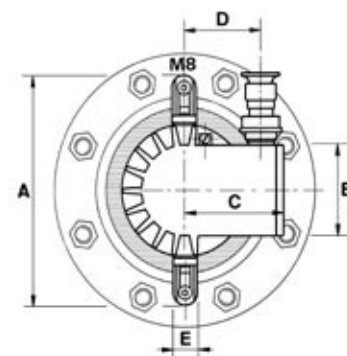


Typ PEL 50 deH X2 B, 230 V, 50 W, Ex de IIC T4, Ex tD A21 IP65 T130°C, Ex II 2 G+D, s ochranou proti oslnění „B“, na průhledítku dle DIN 28120, DN 150, PN 10, verze osvětlení a průzor v jedné sestavě.



Upevnění „X1“

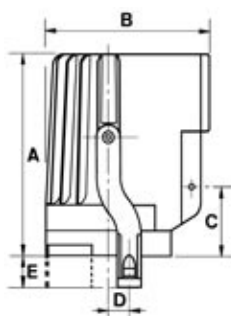
A	B	C	D	E
161	146	108	186	28



A	B	C	D	E
209	82	96	74	23

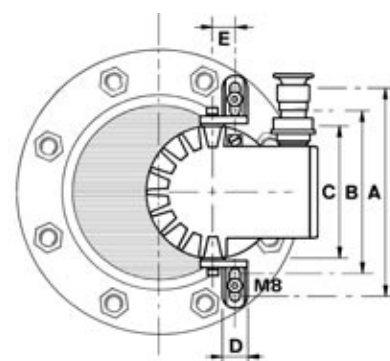


Typ PL 100 HR80, 24 V, 100 W, na průhledítku dle DIN 11 851, DN 80, PN 6, upevnění „R“.



Upevnění „X2“

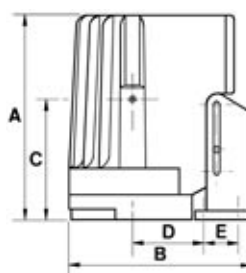
A	B	C	D	E
183	156	63	20	28



A	B	C	D	E
186	146	116	23	20

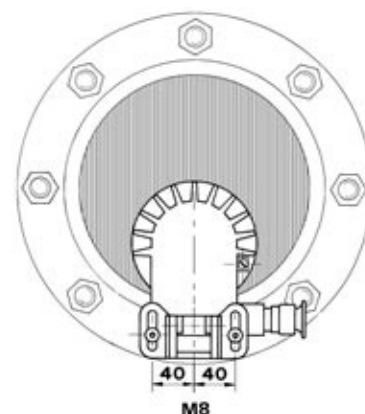


Typ PEL 20 deH Sch, 230 V, 20 W, Ex de IIC T6, Ex tD A21 IP65 T80°C, Ex II 2 G+D, na průhledítku dle DIN 28 120, DN 125, PN 10.



Upevnění „Sch“

A	B	C	D	E
183	172	107	70	30



Přejete si více informací o naší řadě pro použití ve výbušném a nevýbušném prostředí, o naší řadě průhledítek dle DIN 28 120/28 121 nebo průhledítek dle DIN 11 851, obdélníkových, oválných nebo o potrubních průhledítkách, středově nebo ze strany ovládaných stěrkách, odklápěcích průhledítkách, ostříkovacích zařízeních nebo o naší celkové řadě průhledítek a osvětlení typu VETROLUX? Zajímáte se o jiné typy, speciální verze nebo různé stupně ochrany? Jestliže ano, prosím kontaktujte naši firmu.