



### A21 - ASEPTICKÉ T-KUSY A KŘÍŽE

#### A22 - ASEPTICKÉ T-KUSY DLOUHÉ

STERI-T® / HQ-T® - DIN 11865-T

#### A23 - ASEPTICKÉ T-KUSY KRÁTKÉ

STERI-TK® / HQ-TK® - DIN 11865-TK

#### A24 - ASEPTICKÉ T-KUSY DLOUHÉ, REDUKOVANÉ

STERI-TR® / HQ-TR® - DIN 11865-T

#### A26 - ASEPTICKÉ T-KUSY KRÁTKÉ, REDUKOVANÉ

STERI-TKR® / HQ-TKR® - DIN 11865-TK

#### A28 - ASEPTICKÉ T-KUSY KRÁTKÉ, DLOUHÉ

MEDI-T® / MEDI-TK® - DIN 11852-TS / DIN 11852-TK

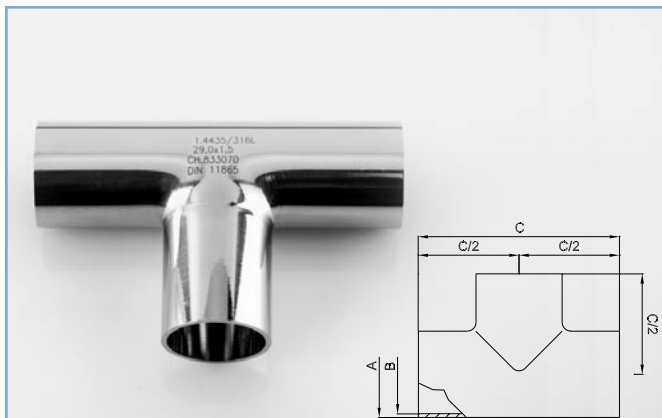
#### A29 - ASEPTICKÉ KŘÍŽE DLOUHÉ

STERI-Cross® / HQ-Cross®

#### A30 - ASEPTICKÉ KŘÍŽE KRÁTKÉ

STERI-Cross® K / HQ-Cross® K

## ASEPTICKÝ PROGRAM



### Aseptická T-kusy dlouhé dle DIN 11865-T STERI-T® / HQ-T®

#### Rozměry:

DIN 11866-A (DIN 11850)  
DIN 11866-B (EN ISO 1127)  
DIN 11866-C (ASME BPE)

#### Značení:

rozměr, materiál, číslo tavby

#### Tolerance:

DIN 11865 / EN ISO 1127

#### Materiál:

AISI 316L

#### Certifikát (nutno specifikovat v objednávce / poptávce):

EN 10204 3.1  
EN 10204 3.1 AD-W2 (na poptávku)

#### Varianty vnitřního povrchu:

elektrochemicky leštěný  
Ra ≤ 0,6 μm (STERI-line®)  
Ra ≤ 0,5 μm (STERI-line®)  
Ra ≤ 0,4 μm (HQ-line®)  
Ra ≤ 0,25 μm (HQ-line®)

Hodnoty Ra v [μm]	STERI-line®			HQ-line®	
	MB/H2	K400/H3o	e-pol/HE3o	K400/H4o	epol/HE5o
Ra > 0,8	STERI-line	STERI-line	STERI-line	HQ-line	HQ-line
Ra ≤ 0,8	STERI-line	STERI-line	STERI-line	HQ-line	HQ-line
Ra ≤ 0,5-0,8	STERI-line	STERI-line	STERI-line	HQ-line	HQ-line
Ra ≤ 0,4	STERI-line	STERI-line	STERI-line	HQ-line	HQ-line
Ra ≤ 0,25	STERI-line	STERI-line	STERI-line	HQ-line	HQ-line

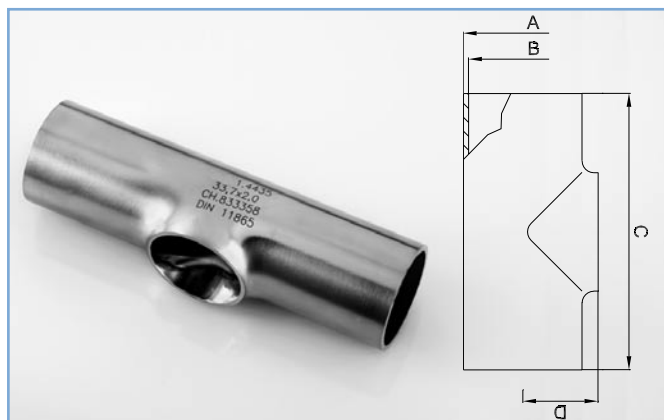
ISO	rozměr	A	B	C	C/2
DN 8	13,5 x 1,6	13,5	10,3	64,0	32,0
DN 10	17,2 x 1,6	17,2	14,0	68,0	34,0
DN 15	21,3 x 1,6	21,3	18,1	72,0	36,0
DN 20	26,9 x 1,6	26,9	23,7	110,0	55,0
DN 25	33,7 x 2,0	33,7	29,7	120,0	60,0
DN 32	42,4 x 2,0	42,4	38,4	130,0	65,0
DN 40	48,3 x 2,0	48,3	44,3	130,0	65,0
DN 50	60,3 x 2,0	60,3	56,3	180,0	90,0
DN 65	76,1 x 2,0	76,1	72,1	220,0	110,0
DN 80	88,9 x 2,3	88,9	84,3	260,0	130,0
DN 100	114,3 x 2,3	114,3	109,7	320,0	160,0
DN 125	139,7 x 2,6	139,7	134,5	400,0	200,0
DN 150	168,3 x 2,6	168,3	163,1	500,0	250,0
DN 200	219,1 x 2,6	219,1	213,9	600,0	300,0

DIN	rozměr	A	B	C	C/2
DN 4*	6,0 x 1,0	6,0	4,0	60,0	30,0
DN 6	8,0 x 1,0	8,0	6,0	60,0	30,0
DN 8	10,0 x 1,0	10,0	8,0	60,0	30,0
DN 10*	12,0 x 1,0	12,0	10,0	70,0	35,0
DN 10	13,0 x 1,5	13,0	10,0	70,0	35,0
DN 15	19,0 x 1,5	19,0	16,0	70,0	35,0
DN 20	23,0 x 1,5	23,0	20,0	80,0	40,0
DN 25	29,0 x 1,5	29,0	26,0	100,0	50,0
DN 32	35,0 x 1,5	35,0	32,0	110,0	55,0
DN 40	41,0 x 1,5	41,0	38,0	120,0	60,0
DN 50	53,0 x 1,5	53,0	50,0	160,0	80,0
DN 65	70,0 x 2,0	70,0	66,0	210,0	105,0
DN 80	85,0 x 2,0	85,0	81,0	260,0	130,0
DN 100	104,0 x 2,0	104,0	100,0	310,0	155,0
DN 125	129,0 x 2,0	129,0	125,0	375,0	187,5
DN 150	154,0 x 2,0	154,0	150,0	450,0	225,0
DN 200	204,0 x 2,0	204,0	200,0	600,0	300,0

ASME BPE	rozměr	A	B	C	C/2
DN 1/4"	6,35 x 0,89	6,35	4,57	89,0	44,5
DN 3/8"	9,53 x 0,89	9,53	7,75	89,0	44,5
DN 1/2"	12,7 x 1,65	12,7	9,4	95,2	47,6
DN 3/4"	19,05 x 1,65	19,05	15,75	101,6	50,8
DN 1"	25,4 x 1,65	25,4	22,1	108,0	54,0
DN 1 1/2"	38,1 x 1,65	38,1	34,8	120,6	60,3
DN 2"	50,8 x 1,65	50,8	47,5	146,0	73,0
DN 2 1/2"	63,5 x 1,65	63,5	60,2	158,8	79,4
DN 3"	76,2 x 1,65	76,2	72,9	171,4	85,7
DN 4"	101,6 x 2,11	101,6	97,38	209,6	104,8
DN 6"	152,4 x 2,77	152,4	146,86	285,8	142,9

\*) nestandardní rozměr

## ASEPTICKÝ PROGRAM



### Aseptická T-kusy krátké dle DIN 11865-TK STERI-TK® / HQ-TK®

#### Rozměry:

DIN 11866-A (DIN 11850)  
DIN 11866-B (EN ISO 1127)  
DIN 11866-C (ASME BPE)

#### Značení:

rozměr, materiál, číslo tavby

#### Tolerance:

DIN 11865 / EN ISO 1127

#### Materiál:

AISI 316L

#### Certifikát (nutno specifikovat v objednávce / poptávce):

EN 10204 3.1  
EN 10204 3.1 AD-W2 (na poptávku)

#### Varinty vnitřního povrchu:

elektrochemicky leštěný  
Ra ≤ 0,6 μm (STERI-line®)  
Ra ≤ 0,5 μm (STERI-line®)  
Ra ≤ 0,4 μm (HQ-line®)  
Ra ≤ 0,25 μm (HQ-line®)

Hodnoty Ra v [μm]	STERI-line®			HQ-line®	
	MB/H2	K400/H3o	e-pol/HE3o	K400/H4o	epol/HE5o
Ra > 0,8	STERI-line	STERI-line	STERI-line	HQ-line	HQ-line
Ra ≤ 0,8	STERI-line	STERI-line	STERI-line	HQ-line	HQ-line
Ra ≤ 0,5-0,8	STERI-line	STERI-line	STERI-line	HQ-line	HQ-line
Ra ≤ 0,4	STERI-line	STERI-line	STERI-line	HQ-line	HQ-line
Ra ≤ 0,25	STERI-line	STERI-line	STERI-line	HQ-line	HQ-line

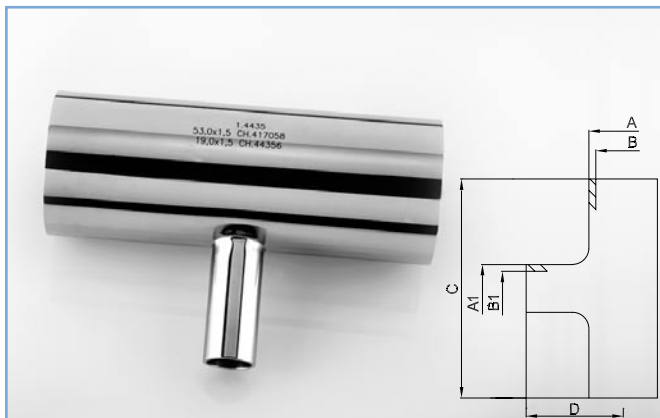
ISO	rozměr	A	B	C	D
DN 8	13,5 x 1,6	x	x	x	x
DN 10	17,2 x 1,6	17,2	14,0	68,0	10,1
DN 15	21,3 x 1,6	21,3	18,1	72,0	12,2
DN 20	26,9 x 1,6	26,9	23,7	110,0	15,0
DN 25	33,7 x 2,0	33,7	29,7	120,0	18,4
DN 32	42,4 x 2,0	42,4	38,4	130,0	23,2
DN 40	48,3 x 2,0	48,3	44,3	130,0	26,7
DN 50	60,3 x 2,0	60,3	56,3	180,0	33,7
DN 65	76,1 x 2,0	76,1	72,1	220,0	43,1
DN 80	88,9 x 2,3	88,9	84,3	260,0	49,5
DN 100	114,3 x 2,3	114,3	109,7	320,0	63,2
DN 125	139,7 x 2,6	139,7	134,5	400,0	79,9
DN 150	168,3 x 2,6	168,3	163,1	500,0	97,2
DN 200	219,1 x 2,6	219,1	213,9	600,0	123,6

DIN	rozměr	A	B	C	D
DN 10*	12,0 x 1,0	12,0	10,0	70,0	7,5
DN 10	13,0 x 1,5	x	x	x	x
DN 15	19,0 x 1,5	19,0	16,0	70,0	11,0
DN 20	23,0 x 1,5	23,0	20,0	80,0	13,0
DN 25	29,0 x 1,5	29,0	26,0	100,0	16,0
DN 32	35,0 x 1,5	35,0	32,0	110,0	19,5
DN 40	41,0 x 1,5	41,0	38,0	120,0	23,0
DN 50	53,0 x 1,5	53,0	50,0	160,0	30,0
DN 65	70,0 x 2,0	70,0	66,0	210,0	40,0
DN 80	85,0 x 2,0	85,0	81,0	260,0	47,5
DN 100	104,0 x 2,0	104,0	100,0	310,0	58,0
DN 125	129,0 x 2,0	129,0	125,0	375,0	74,0
DN 150	154,0 x 2,0	154,0	150,0	450,0	90,0
DN 200	204,0 x 2,0	204,0	200,0	600,0	115,0

ASME BPE	rozměr	A	B	C	D
DN 1/2"	12,7 x 1,65	x	x	x	x
DN 3/4"	19,05 x 1,65	19,05	15,75	101,6	11,0
DN 1"	25,4 x 1,65	25,4	22,1	108,0	14,2
DN 1 1/2"	38,1 x 1,65	38,1	34,8	120,6	21,1
DN 2"	50,8 x 1,65	50,8	47,5	146,0	28,9
DN 2 1/2"	63,5 x 1,65	63,5	60,2	158,8	35,3
DN 3"	76,2 x 1,65	76,2	72,9	171,4	43,1
DN 4"	101,6 x 2,11	101,6	97,38	209,6	56,8
DN 6"	152,4 x 2,77	152,4	146,86	285,8	90,1

\*) nestandardní rozměr

## ASEPTICKÝ PROGRAM



### Aseptické T-kusy dlouhé redukované DIN 11865-T STERI-TR® / HQ-TR®

#### Rozměry:

DIN 11866-A (DIN 11850)  
DIN 11866-B (EN ISO 1127)  
DIN 11866-C (ASME BPE)

#### Značení:

rozměr, materiál, číslo tavby

#### Tolerance:

DIN 11865 / EN ISO 1127

#### Materiál:

AISI 316L

#### Certifikát (nutno specifikovat v objednávce / poptávce):

EN 10204 3.1  
EN 10204 3.1 AD-W2 (na poptávku)

#### Varianty vnitřního povrchu:

elektrochemicky leštěný  
Ra ≤ 0,6 μm (STERI-line®)  
Ra ≤ 0,5 μm (STERI-line®)  
Ra ≤ 0,4 μm (HQ-line®)  
Ra ≤ 0,25 μm (HQ-line®)

Hodnoty Ra v [μm]	STERI-line®			HQ-line®	
	MB/H2	K400/H3o	e-pol/HE3o	K400/H4o	epol/HE5o
Ra > 0,8	STERI-line	STERI-line	STERI-line	HQ-line	HQ-line
Ra ≤ 0,8	STERI-line	STERI-line	STERI-line	HQ-line	HQ-line
Ra ≤ 0,5-0,8	STERI-line	STERI-line	STERI-line	HQ-line	HQ-line
Ra ≤ 0,4	STERI-line	STERI-line	STERI-line	HQ-line	HQ-line
Ra ≤ 0,25	STERI-line	STERI-line	STERI-line	HQ-line	HQ-line

DIN	A	B	A1	B1	C	D
DN 080/015*	85,0	81,0	19,0	16,0	260,0	105,0
DN 080/020*	85,0	81,0	23,0	20,0	260,0	105,0
DN 080/025*	85,0	81,0	29,0	26,0	260,0	105,0
DN 080/032*	85,0	81,0	35,0	32,0	260,0	105,0
DN 080/040	85,0	81,0	41,0	38,0	260,0	105,0
DN 080/050	85,0	81,0	53,0	50,0	260,0	105,0
DN 080/065	85,0	81,0	70,0	66,0	260,0	105,0
DN 100/010*	104,0	100,0	13,0	10,0	310,0	130,0
DN 100/015*	104,0	100,0	19,0	16,0	310,0	130,0
DN 100/020*	104,0	100,0	23,0	20,0	310,0	130,0
DN 100/025*	104,0	100,0	29,0	26,0	310,0	130,0
DN 100/032*	104,0	100,0	35,0	32,0	310,0	130,0
DN 100/040*	104,0	100,0	41,0	38,0	310,0	130,0
DN 100/050	104,0	100,0	53,0	50,0	310,0	130,0
DN 100/065	104,0	100,0	70,0	66,0	310,0	130,0
DN 100/080	104,0	100,0	85,0	81,0	310,0	130,0
DN 125/065	129,0	125,0	70,0	66,0	375,0	155,0
DN 125/080	129,0	125,0	85,0	81,0	375,0	155,0
DN 125/100	129,0	125,0	104,0	100,0	375,0	155,0
DN 150/080	154,0	150,0	85,0	81,0	450,0	187,5
DN 150/100	154,0	150,0	104,0	100,0	450,0	187,5
DN 150/125	154,0	150,0	129,0	125,0	450,0	187,5
DN 200/100	204,0	200,0	104,0	100,0	600,0	225,0
DN 200/125	204,0	200,0	129,0	125,0	600,0	225,0
DN 200/150	204,0	200,0	154,0	150,0	600,0	225,0

DIN	A	B	A1	B1	C	D
DN 006/004*	8,0	6,0	6,0	4,0	60,0	30,0
DN 008/004*	10,0	8,0	6,0	4,0	60,0	30,0
DN 008/006	10,0	8,0	8,0	6,0	60,0	30,0
DN 010/006*	12,0	10,0	8,0	6,0	60,0	30,0
DN 010/006	13,0	10,0	8,0	6,0	60,0	30,0
DN 010/008*	12,0	10,0	10,0	8,0	60,0	30,0
DN 010/008	13,0	10,0	10,0	8,0	60,0	30,0
DN 015/006*	19,0	16,0	8,0	6,0	70,0	35,0
DN 015/008	19,0	16,0	10,0	8,0	70,0	35,0
DN 015/010*	19,0	16,0	12,0	10,0	70,0	35,0
DN 015/010	19,0	16,0	13,0	10,0	70,0	35,0
DN 020/010*	23,0	20,0	12,0	10,0	80,0	40,0
DN 020/010	23,0	20,0	13,0	10,0	80,0	40,0
DN 020/015	23,0	20,0	19,0	16,0	80,0	40,0
DN 025/010*	29,0	26,0	12,0	10,0	100,0	50,0
DN 025/010*	29,0	26,0	13,0	10,0	100,0	50,0
DN 025/015	29,0	26,0	19,0	16,0	100,0	50,0
DN 025/020	29,0	26,0	23,0	20,0	100,0	50,0
DN 032/010*	35,0	32,0	12,0	10,0	110,0	55,0
DN 032/010*	35,0	32,0	13,0	10,0	110,0	55,0
DN 032/015	35,0	32,0	19,0	16,0	110,0	55,0
DN 032/020	35,0	32,0	23,0	20,0	110,0	55,0
DN 032/025	35,0	32,0	29,0	26,0	110,0	55,0
DN 040/010*	41,0	38,0	12,0	10,0	120,0	60,0
DN 040/010*	41,0	38,0	13,0	10,0	120,0	60,0
DN 040/015*	41,0	38,0	19,0	16,0	120,0	60,0
DN 040/020	41,0	38,0	23,0	20,0	120,0	60,0
DN 040/025	41,0	38,0	29,0	26,0	120,0	60,0
DN 040/032	41,0	38,0	35,0	32,0	120,0	60,0
DN 050/010*	53,0	50,0	12,0	10,0	160,0	80,0
DN 050/010*	53,0	50,0	13,0	10,0	160,0	80,0
DN 050/015*	53,0	50,0	19,0	16,0	160,0	80,0
DN 050/020*	53,0	50,0	23,0	20,0	160,0	80,0
DN 050/025	53,0	50,0	29,0	26,0	160,0	80,0
DN 050/032	53,0	50,0	35,0	32,0	160,0	80,0
DN 050/040	53,0	50,0	41,0	38,0	160,0	80,0
DN 065/010*	70,0	66,0	13,0	10,0	210,0	80,0
DN 065/015*	70,0	66,0	19,0	16,0	210,0	80,0
DN 065/020*	70,0	66,0	23,0	20,0	210,0	80,0
DN 065/025*	70,0	66,0	29,0	26,0	210,0	80,0
DN 065/032	70,0	66,0	35,0	32,0	210,0	80,0
DN 065/040	70,0	66,0	41,0	38,0	210,0	80,0
DN 065/050	70,0	66,0	53,0	50,0	210,0	80,0
DN 080/010*	85,0	81,0	13,0	10,0	260,0	105,0

## ASEPTICKÝ PROGRAM

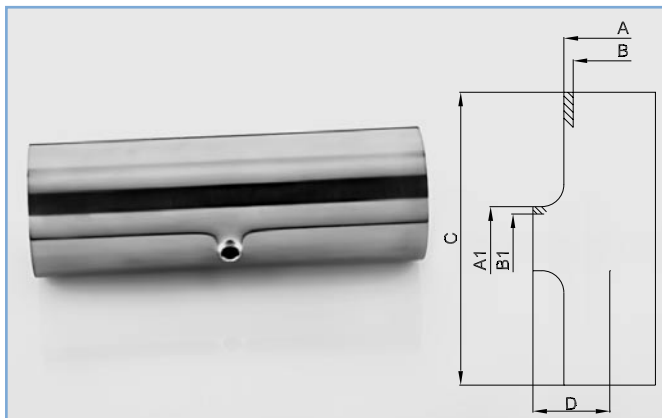
ISO	A	B	A1	B1	C	D
DN 010/008	17,2	14,0	13,5	10,3	68,0	34,0
DN 015/008	21,3	18,1	13,5	10,3	72,0	36,0
DN 015/010	21,3	18,1	17,2	14,0	72,0	36,0
DN 020/008	26,9	23,7	13,5	10,3	110,0	55,0
DN 020/010	26,9	23,7	17,2	14,0	110,0	55,0
DN 020/015	26,9	23,7	21,3	18,1	110,0	55,0
DN 025/008*	33,7	29,7	13,5	10,3	120,0	60,0
DN 025/010	33,7	29,7	17,2	14,0	120,0	60,0
DN 025/015	33,7	29,7	21,3	18,1	120,0	60,0
DN 025/020	33,7	29,7	26,9	23,7	120,0	60,0
DN 032/008*	42,4	38,4	13,5	10,3	130,0	65,0
DN 032/010*	42,4	38,4	17,2	14,0	130,0	65,0
DN 032/015	42,4	38,4	21,3	18,1	130,0	65,0
DN 032/020	42,4	38,4	26,9	23,7	130,0	65,0
DN 032/025	42,4	38,4	33,7	29,7	130,0	65,0
DN 040/008*	48,3	44,3	13,5	10,3	130,0	65,0
DN 040/010*	48,3	44,3	17,2	14,0	130,0	65,0
DN 040/015*	48,3	44,3	21,3	18,1	130,0	65,0
DN 040/020	48,3	44,3	26,9	23,7	130,0	65,0
DN 040/025	48,3	44,3	33,7	29,7	130,0	65,0
DN 040/032	48,3	44,3	42,4	38,4	130,0	65,0
DN 050/008*	60,3	56,3	13,5	10,3	180,0	90,0
DN 050/010*	60,3	56,3	17,2	14,0	180,0	90,0
DN 050/015*	60,3	56,3	21,3	18,1	180,0	90,0
DN 050/020*	60,3	56,3	26,9	23,7	180,0	90,0
DN 050/025	60,3	56,3	33,7	29,7	180,0	90,0
DN 050/032	60,3	56,3	42,4	38,4	180,0	90,0
DN 050/040	60,3	56,3	48,3	44,3	180,0	90,0
DN 065/008*	76,1	72,1	13,5	10,3	220,0	90,0
DN 065/010*	76,1	72,1	17,2	14,0	220,0	90,0
DN 065/015*	76,1	72,1	21,3	18,1	220,0	90,0
DN 065/020*	76,1	72,1	26,9	23,7	220,0	90,0
DN 065/025*	76,1	72,1	33,7	29,7	220,0	90,0
DN 065/032	76,1	72,1	42,4	38,4	220,0	90,0
DN 065/040	76,1	72,1	48,3	44,3	220,0	90,0
DN 065/050	76,1	72,1	60,3	56,3	220,0	90,0
DN 080/008*	88,9	84,3	13,5	10,3	260,0	110,0
DN 080/010*	88,9	84,3	17,2	14,0	260,0	110,0
DN 080/015*	88,9	84,3	21,3	18,1	260,0	110,0
DN 080/020*	88,9	84,3	26,9	23,7	260,0	110,0
DN 080/025*	88,9	84,3	33,7	29,7	260,0	110,0
DN 080/032*	88,9	84,3	42,4	38,4	260,0	110,0
DN 080/040	88,9	84,3	48,3	44,3	260,0	110,0
DN 080/050	88,9	84,3	60,3	56,3	260,0	110,0
DN 080/065	88,9	84,3	76,1	72,1	260,0	110,0
DN 100/008*	114,3	109,7	13,5	10,3	320,0	130,0
DN 100/010*	114,3	109,7	17,2	14,0	320,0	130,0
DN 100/015*	114,3	109,7	21,3	18,1	320,0	130,0
DN 100/020*	114,3	109,7	26,9	23,7	320,0	130,0
DN 100/025*	114,3	109,7	33,7	29,7	320,0	130,0
DN 100/032*	114,3	109,7	42,4	38,4	320,0	130,0

ISO	A	B	A1	B1	C	D
DN 100/040*	114,3	109,7	48,3	44,3	320,0	130,0
DN 100/050	114,3	109,7	60,3	56,3	320,0	130,0
DN 100/065	114,3	109,7	76,1	72,1	320,0	130,0
DN 100/080	114,3	109,7	88,9	84,3	320,0	130,0
DN 125/065	139,7	134,5	76,1	72,1	400,0	160,0
DN 125/080	139,7	134,5	88,9	84,3	400,0	160,0
DN 125/100	139,7	134,5	114,3	109,7	400,0	160,0
DN 150/080	168,3	163,1	88,9	84,3	500,0	200,0
DN 150/100	168,3	163,1	114,3	109,7	500,0	200,0
DN 150/125	168,3	163,1	139,7	134,5	500,0	200,0
DN 200/100	219,1	213,9	114,3	109,7	600,0	250,0
DN 200/125	219,1	213,9	139,7	134,5	600,0	250,0
DN 200/150	219,1	213,9	168,3	163,1	600,0	250,0

ASME-BPE	A	B	A1	B1	C	D
DN 3/8" * 1/4"	9,53	7,75	6,35	4,57	89,0	44,5
DN 1/2" * 1/4"	12,7	9,4	6,35	4,57	95,2	47,6
DN 1/2" * 3/8"	12,7	9,4	9,53	7,75	95,2	47,6
DN 3/4" * 3/8"	19,05	15,75	9,53	7,75	101,6	50,8
DN 3/4" * 1/2"	19,05	15,75	12,7	9,4	101,6	50,8
DN 1" * 3/8"*	25,4	22,1	9,53	7,75	108,0	54,0
DN 1" * 1/2"	25,4	22,1	12,7	9,4	108,0	54,0
DN 1" * 3/4"	25,4	22,1	19,05	15,75	108,0	54,0
DN 1 1/2" * 1/2"*	38,1	34,8	12,7	9,4	120,6	60,3
DN 1 1/2" * 3/4"	38,1	34,8	19,05	15,75	120,6	60,3
DN 1 1/2" * 1"	38,1	34,8	25,4	22,1	120,6	60,3
DN 2" * 1/2"*	50,8	47,5	12,7	9,4	146,0	66,7
DN 2" * 3/4"*	50,8	47,5	19,05	15,75	146,0	66,7
DN 2" * 1"	50,8	47,5	25,4	22,1	146,0	66,7
DN 2" * 1 1/2"	50,8	47,5	38,1	34,8	146,0	66,7
DN 2 1/2" * 1/2"	63,5	60,2	12,7	9,4	158,8	73,0
DN 2 1/2" * 3/4"	63,5	60,2	19,05	15,75	158,8	73,0
DN 2 1/2" * 1"	63,5	60,2	25,4	22,1	158,8	73,0
DN 2 1/2" * 1 1/2"	63,5	60,2	38,1	34,8	158,8	73,0
DN 2 1/2" * 2"	63,5	60,2	50,8	47,5	158,8	73,0
DN 3" * 1 1/2"	76,2	72,9	38,1	34,8	171,4	79,4
DN 3" * 2"	76,2	72,9	50,8	47,5	171,4	79,4
DN 3" * 2 1/2"	76,2	72,9	63,5	60,2	171,4	79,4
DN 4" * 2"	101,6	97,38	50,8	47,5	209,6	98,4
DN 4" * 2 1/2"	101,6	97,38	63,5	60,2	209,6	98,4
DN 4" * 3"	101,6	97,38	76,2	72,9	209,6	98,4
DN 6" * 4"	152,4	146,86	101,6	97,38	285,8	130,2

\*) nestandardní rozměr

## ASEPTICKÝ PROGRAM



### Aseptické T-kusy krátké redukované

DIN 11865-TK

STERI-TKR® / HQ-TKR®

#### Rozměry:

DIN 11866-A (DIN 11850)

DIN 11866-B (EN ISO 1127)

DIN 11866-C (ASME BPE)

#### Značení:

rozměr, materiál, číslo tavby

#### Tolerance:

DIN 11865 / EN ISO 1127

#### Materiál:

AISI 316L

#### Certifikát (nutno specifikovat v objednávce / poptávce):

EN 10204 3.1

EN 10204 3.1 AD-W2 (na poptávku)

#### Varianty vnitřního povrchu:

elektrochemicky leštěný

Ra ≤ 0,6 μm (STERI-line®)

Ra ≤ 0,5 μm (STERI-line®)

Ra ≤ 0,4 μm (HQ-line®)

Ra ≤ 0,25 μm (HQ-line®)

DIN	A	B	A1	B1	C	D
DN 015/008	19,0	16,0	10,0	8,0	70,0	11,0
DN 015/010	19,0	16,0	13,0	10,0	70,0	11,0
DN 020/008*	23,0	20,0	10,0	8,0	80,0	13,0
DN 020/010	23,0	20,0	13,0	10,0	80,0	13,0
DN 020/015	23,0	20,0	19,0	16,0	80,0	13,0
DN 025/008*	29,0	26,0	10,0	8,0	100,0	16,0
DN 025/010*	29,0	26,0	13,0	10,0	100,0	16,0
DN 025/015	29,0	26,0	19,0	16,0	100,0	16,0
DN 025/020	29,0	26,0	23,0	20,0	100,0	16,0
DN 032/008*	35,0	32,0	10,0	8,0	110,0	19,0
DN 032/010*	35,0	32,0	13,0	10,0	110,0	19,0
DN 032/015	35,0	32,0	19,0	16,0	110,0	19,0
DN 032/020	35,0	32,0	23,0	20,0	110,0	19,0
DN 032/025	35,0	32,0	29,0	26,0	110,0	19,0
DN 040/008*	41,0	38,0	10,0	8,0	120,0	22,0
DN 040/010*	41,0	38,0	13,0	10,0	120,0	22,0
DN 040/015*	41,0	38,0	19,0	16,0	120,0	22,0
DN 040/020	41,0	38,0	23,0	20,0	120,0	22,0
DN 040/025	41,0	38,0	29,0	26,0	120,0	22,0
DN 040/032	41,0	38,0	35,0	32,0	120,0	22,5
DN 050/008*	53,0	50,0	10,0	8,0	160,0	28,0
DN 050/010*	53,0	50,0	13,0	10,0	160,0	28,0
DN 050/015*	53,0	50,0	19,0	16,0	160,0	28,0
DN 050/020*	53,0	50,0	23,0	20,0	160,0	28,0
DN 050/025	53,0	50,0	29,0	26,0	160,0	28,0
DN 050/032	53,0	50,0	35,0	32,0	160,0	28,5
DN 050/040	53,0	50,0	41,0	38,0	160,0	29,0
DN 065/010*	70,0	66,0	13,0	10,0	210,0	37,0
DN 065/015*	70,0	66,0	19,0	16,0	210,0	37,0
DN 065/020*	70,0	66,0	23,0	20,0	210,0	37,0
DN 065/025*	70,0	66,0	29,0	26,0	210,0	37,0
DN 065/032	70,0	66,0	35,0	32,0	210,0	37,0
DN 065/040	70,0	66,0	41,0	38,0	210,0	37,5
DN 065/050	70,0	66,0	53,0	50,0	210,0	38,5
DN 080/010*	85,0	81,0	13,0	10,0	260,0	45,0
DN 080/015*	85,0	81,0	19,0	16,0	260,0	45,0
DN 080/020*	85,0	81,0	23,0	20,0	260,0	45,0
DN 080/025*	85,0	81,0	29,0	26,0	260,0	45,0

Hodnoty Ra v [μm]	STERI-line®			HQ-line®	
	MB/H2	K400/H3o	e-pol/HE3o	K400/H4o	epol/HE5o
Ra > 0,8					
Ra ≤ 0,8					
Ra ≤ 0,5-0,8					
Ra ≤ 0,4					
Ra ≤ 0,25					

Vnitřní povrch kovově lesklý

Vnitřní povrch mech. broušený

Vnitřní povrch e-polished

Vnější povrch kovově lesklý

Vnější povrch mech. broušený

DIN	A	B	A1	B1	C	D
DN 080/032	85,0	81,0	35,0	32,0	260,0	45,0
DN 080/040	85,0	81,0	41,0	38,0	260,0	45,0
DN 080/050	85,0	81,0	53,0	50,0	260,0	46,0
DN 080/065	85,0	81,0	70,0	66,0	260,0	47,5
DN 100/010*	104,0	100,0	13,0	10,0	310,0	55,5
DN 100/015*	104,0	100,0	19,0	16,0	310,0	55,5
DN 100/020*	104,0	100,0	23,0	20,0	310,0	55,5
DN 100/025*	104,0	100,0	29,0	26,0	310,0	55,5
DN 100/032*	104,0	100,0	35,0	32,0	310,0	55,5
DN 100/040*	104,0	100,0	41,0	38,0	310,0	55,5
DN 100/050	104,0	100,0	53,0	50,0	310,0	55,5
DN 100/065	104,0	100,0	70,0	66,0	310,0	57,0
DN 100/080	104,0	100,0	85,0	81,0	310,0	57,0
DN 125/065	129,0	125,0	70,0	66,0	375,0	69,5
DN 125/080	129,0	125,0	85,0	81,0	375,0	69,5
DN 125/100	129,0	125,0	104,0	100,0	375,0	70,5
DN 150/080	154,0	150,0	85,0	81,0	450,0	99,0
DN 150/100	154,0	150,0	104,0	100,0	450,0	100,0
DN 150/125	154,0	150,0	129,0	125,0	450,0	103,0
DN 200/100	204,0	200,0	104,0	100,0	600,0	108,0
DN 200/125	204,0	200,0	129,0	125,0	600,0	111,5
DN 200/150	204,0	200,0	154,0	150,0	600,0	115,0

## ASEPTICKÝ PROGRAM

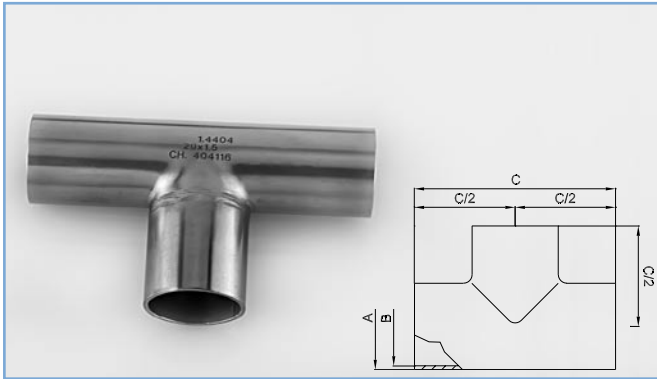
ISO	A	B	A1	B1	C	D
DN 010/008	17,2	14,0	13,5	10,3	68,0	34,0
DN 015/008	21,3	18,1	13,5	10,3	72,0	36,0
DN 015/010	21,3	18,1	17,2	14,0	72,0	36,0
DN 020/008	26,9	23,7	13,5	10,3	110,0	55,0
DN 020/010	26,9	23,7	17,2	14,0	110,0	55,0
DN 020/015	26,9	23,7	21,3	18,1	110,0	55,0
DN 025/008*	33,7	29,7	13,5	10,3	120,0	60,0
DN 025/010	33,7	29,7	17,2	14,0	120,0	60,0
DN 025/015	33,7	29,7	21,3	18,1	120,0	60,0
DN 025/020	33,7	29,7	26,9	23,7	120,0	60,0
DN 032/008*	42,4	38,4	13,5	10,3	130,0	65,0
DN 032/010*	42,4	38,4	17,2	14,0	130,0	65,0
DN 032/015	42,4	38,4	21,3	18,1	130,0	65,0
DN 032/020	42,4	38,4	26,9	23,7	130,0	65,0
DN 032/025	42,4	38,4	33,7	29,7	130,0	65,0
DN 040/008*	48,3	44,3	13,5	10,3	130,0	65,0
DN 040/010*	48,3	44,3	17,2	14,0	130,0	65,0
DN 040/015*	48,3	44,3	21,3	18,1	130,0	65,0
DN 040/020	48,3	44,3	26,9	23,7	130,0	65,0
DN 040/025	48,3	44,3	33,7	29,7	130,0	65,0
DN 040/032	48,3	44,3	42,4	38,4	130,0	65,0
DN 050/008*	60,3	56,3	13,5	10,3	180,0	90,0
DN 050/010*	60,3	56,3	17,2	14,0	180,0	90,0
DN 050/015*	60,3	56,3	21,3	18,1	180,0	90,0
DN 050/020*	60,3	56,3	26,9	23,7	180,0	90,0
DN 050/025	60,3	56,3	33,7	29,7	180,0	90,0
DN 050/032	60,3	56,3	42,4	38,4	180,0	90,0
DN 050/040	60,3	56,3	48,3	44,3	180,0	90,0
DN 065/008*	76,1	72,1	13,5	10,3	220,0	90,0
DN 065/010*	76,1	72,1	17,2	14,0	220,0	90,0
DN 065/015*	76,1	72,1	21,3	18,1	220,0	90,0
DN 065/020*	76,1	72,1	26,9	23,7	220,0	90,0
DN 065/025*	76,1	72,1	33,7	29,7	220,0	90,0
DN 065/032	76,1	72,1	42,4	38,4	220,0	90,0
DN 065/040	76,1	72,1	48,3	44,3	220,0	90,0
DN 065/050	76,1	72,1	60,3	56,3	220,0	90,0
DN 080/008*	88,9	84,3	13,5	10,3	260,0	110,0
DN 080/010*	88,9	84,3	17,2	14,0	260,0	110,0
DN 080/015*	88,9	84,3	21,3	18,1	260,0	110,0
DN 080/020*	88,9	84,3	26,9	23,7	260,0	110,0
DN 080/025*	88,9	84,3	33,7	29,7	260,0	110,0
DN 080/032*	88,9	84,3	42,4	38,4	260,0	110,0
DN 080/040	88,9	84,3	48,3	44,3	260,0	110,0
DN 080/050	88,9	84,3	60,3	56,3	260,0	110,0
DN 080/065	88,9	84,3	76,1	72,1	260,0	110,0
DN 100/008*	114,3	109,7	13,5	10,3	320,0	130,0
DN 100/010*	114,3	109,7	17,2	14,0	320,0	130,0
DN 100/015*	114,3	109,7	21,9	18,1	320,0	130,0
DN 100/020*	114,3	109,7	26,9	23,7	320,0	130,0
DN 100/025*	114,3	109,7	33,7	29,7	320,0	130,0
DN 100/032*	114,3	109,7	42,4	38,4	320,0	130,0

ISO	A	B	A1	B1	C	D
DN 100/040*	114,3	109,7	48,3	44,3	320,0	130,0
DN 100/050	114,3	109,7	60,3	56,3	320,0	130,0
DN 100/065	114,3	109,7	76,1	72,1	320,0	130,0
DN 100/080	114,3	109,7	88,9	84,3	320,0	130,0
DN 125/065	139,7	134,5	76,1	72,1	400,0	160,0
DN 125/080	139,7	134,5	88,9	84,3	400,0	160,0
DN 125/100	139,7	134,5	114,3	109,7	400,0	160,0
DN 150/080	168,3	163,1	88,9	84,3	500,0	200,0
DN 150/100	168,3	163,1	114,3	109,7	500,0	200,0
DN 150/125	168,3	163,1	139,7	134,5	500,0	200,0
DN 200/100	219,1	213,9	114,3	109,7	600,0	250,0
DN 200/125	219,1	213,9	139,7	134,5	600,0	250,0
DN 200/150	219,1	213,9	168,3	163,1	600,0	250,0

ASME-BPE	A	B	A1	B1	C	D
DN 3/8" * 1/4"	9,53	7,75	6,35	4,57	89,0	44,5
DN 1/2" * 1/4"	12,7	9,4	6,35	4,57	95,2	47,6
DN 1/2" * 3/8"	12,7	9,4	9,53	7,75	95,2	47,6
DN 3/4" * 3/8"	19,05	15,75	9,53	7,75	101,6	50,8
DN 3/4" * 1/2"	19,05	15,75	12,7	9,4	101,6	50,8
DN 1" * 3/8"*	25,4	22,1	9,53	7,75	108,0	54,0
DN 1" * 1/2"	25,4	22,1	12,7	9,4	108,0	54,0
DN 1" * 3/4"	25,4	22,1	19,05	15,75	108,0	54,0
DN 1 1/2" * 1/2"*	38,1	34,8	12,7	9,4	120,6	60,3
DN 1 1/2" * 3/4"	38,1	34,8	19,05	15,75	120,6	60,3
DN 1 1/2" * 1"	38,1	34,8	25,4	22,1	120,6	60,3
DN 2" * 1/2"*	50,8	47,5	12,7	9,4	146,0	66,7
DN 2" * 3/4"*	50,8	47,5	19,05	15,75	146,0	66,7
DN 2" * 1"	50,8	47,5	25,4	22,1	146,0	66,7
DN 2" * 1 1/2"	50,8	47,5	38,1	34,8	146,0	66,7
DN 2 1/2" * 1/2"	63,5	60,2	12,7	9,4	158,8	73,0
DN 2 1/2" * 3/4"	63,5	60,2	19,05	15,75	158,8	73,0
DN 2 1/2" * 1"	63,5	60,2	25,4	22,1	158,8	73,0
DN 2 1/2" * 1 1/2"	63,5	60,2	38,1	34,8	158,8	73,0
DN 2 1/2" * 2"	63,5	60,2	50,8	47,5	158,8	73,0
DN 3" * 1 1/2"	76,2	72,9	38,1	34,8	171,4	79,4
DN 3" * 2"	76,2	72,9	50,8	47,5	171,4	79,4
DN 3" * 2 1/2"	76,2	72,9	63,5	60,2	171,4	79,4
DN 4" * 2"	101,6	97,38	50,8	47,5	209,6	98,4
DN 4" * 2 1/2"	101,6	97,38	63,5	60,2	209,6	98,4
DN 4" * 3"	101,6	97,38	76,2	72,9	209,6	98,4
DN 6" * 4"	152,4	146,86	101,6	97,38	285,8	130,2

\*) nestandardní rozměr

## ASEPTICKÝ PROGRAM



### T-kusy dlouhé DIN 11852-TS MEDI-T®

**Rozměry:**  
DIN 11866-A (DIN 11850)

**Značení:**  
rozměr, materiál, číslo tavby

**Tolerance:**  
DIN 11852 / ISO 2768-1

**Materiál:**  
AISI 316L

**Certifikát (nutno specifikovat v objednávce / poptávce):**  
EN 10204 3.1  
EN 10204 3.1 AD-W2 (na poptávku)

**Variety povrchů:**  
MB/MB

- vnitřní povrch kovově lesklý, mořený (surový materiál  $Ra \leq 0,8/1,6 \mu\text{m}$ )  
- vnější povrch kovově lesklý

**MB/K400**  
- vnitřní povrch základní  
- vnější povrch broušený K400

**K400/K400**  
- vnitřní povrch broušený K400  
- vnější povrch broušený K400

**e-pol./K400**  
- vnitřní povrch elektrochemicky leštěný  
- vnější povrch broušený K400

**Variety vnitřního povrchu:**

$Ra \leq 0,8 \mu\text{m}$  (STERI-line®)

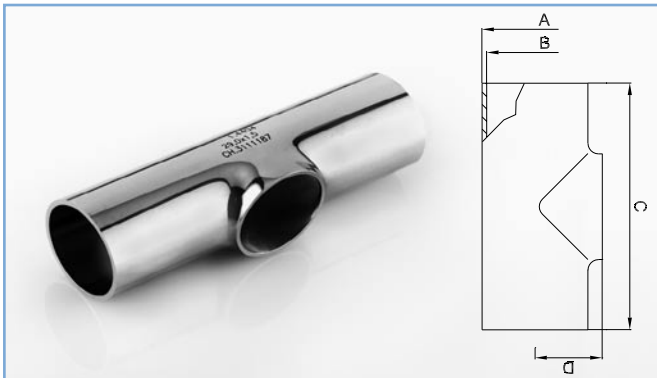
$Ra \leq 0,6 \mu\text{m}$  (STERI-line®)

$Ra \leq 0,5 \mu\text{m}$  (STERI-line®)

$Ra \leq 0,4 \mu\text{m}$  (HQ-line®)

$Ra \leq 0,25 \mu\text{m}$  (HQ-line®)

	rozměr	A	B	C	C/2
DN 10	13,0 x 1,5	13,0	10,0	70,0	35,0
DN 15	19,0 x 1,5	19,0	16,0	70,0	35,0
DN 20	23,0 x 1,5	23,0	20,0	80,0	40,0
DN 25	29,0 x 1,5	29,0	26,0	100,0	50,0
DN 32	35,0 x 1,5	35,0	32,0	110,0	55,0
DN 40	41,0 x 1,5	41,0	38,0	120,0	60,0
DN 50	53,0 x 1,5	53,0	50,0	140,0	70,0
DN 65	70,0 x 2,0	70,0	66,0	160,0	80,0
DN 80	85,0 x 2,0	85,0	81,0	180,0	90,0
DN 100	104,0 x 2,0	104,0	100,0	200,0	100,0
DN 125	129,0 x 2,0	129,0	125,0	375,0	187,5
DN 150	154,0 x 2,0	154,0	150,0	450,0	225,0
DN 200	204,0 x 2,0	204,0	200,0	600,0	300,0



### T-kusy krátké DIN 11852-TK MEDI-TK®

**Rozměry:**  
DIN 11866-A (DIN 11850)

**Značení:**  
rozměr, materiál, číslo tavby

**Tolerance:**  
DIN 11852 / ISO 2768-1

**Materiál:**  
AISI 316L

**Certifikát (nutno specifikovat v objednávce / poptávce):**  
EN 10204 3.1  
EN 10204 3.1 AD-W2 (na poptávku)

**Variety povrchů:**  
MB/MB

- vnitřní povrch kovově lesklý, mořený (surový materiál  $Ra \leq 0,8/1,6 \mu\text{m}$ )  
- vnější povrch kovově lesklý

**MB/K400**  
- vnitřní povrch základní  
- vnější povrch broušený K400

**K400/K400**  
- vnitřní povrch broušený K400  
- vnější povrch broušený K400

**e-pol./K400**  
- vnitřní povrch elektrochemicky leštěný  
- vnější povrch broušený K400

**Variety vnitřního povrchu:**

$Ra \leq 0,8 \mu\text{m}$  (STERI-line®)

$Ra \leq 0,6 \mu\text{m}$  (STERI-line®)

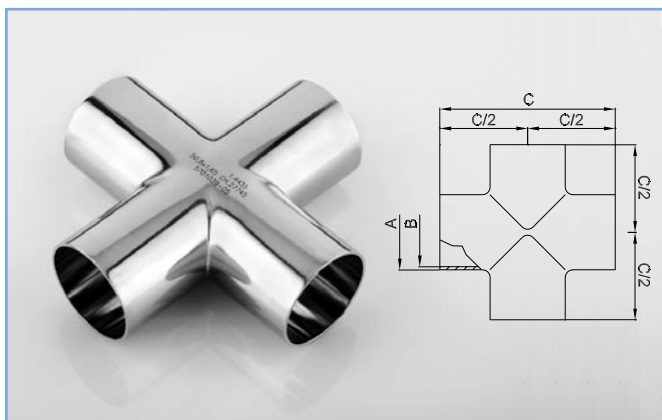
$Ra \leq 0,5 \mu\text{m}$  (STERI-line®)

$Ra \leq 0,4 \mu\text{m}$  (HQ-line®)

$Ra \leq 0,25 \mu\text{m}$  (HQ-line®)

	rozměr	A	B	C	D
DN 10	13,0 x 1,5	x	x	x	x
DN 15	19,0 x 1,5	19,0	16,0	70,0	11,0
DN 20	23,0 x 1,5	23,0	20,0	80,0	13,0
DN 25	29,0 x 1,5	29,0	26,0	100,0	16,0
DN 32	35,0 x 1,5	35,0	32,0	110,0	19,5
DN 40	41,0 x 1,5	41,0	38,0	120,0	23,0
DN 50	53,0 x 1,5	53,0	50,0	140,0	30,0
DN 65	70,0 x 2,0	70,0	66,0	160,0	40,0
DN 80	85,0 x 2,0	85,0	81,0	180,0	47,5
DN 100	104,0 x 2,0	104,0	100,0	200,0	58,0
DN 125	129,0 x 2,0	129,0	125,0	375,0	74,0
DN 150	154,0 x 2,0	154,0	150,0	450,0	90,0
DN 200	204,0 x 2,0	204,0	200,0	600,0	115,0

## ASEPTICKÝ PROGRAM



### Aseptické kříže dlouhé STERI-Cross® / HQ-Cross®

#### Rozměry:

DIN 11866-A (DIN 11850)  
DIN 11866-B (EN ISO 1127)  
DIN 11866-C (ASME BPE)

#### Značení:

rozměr, materiál, číslo tavby

#### Tolerance:

EN ISO 1127

#### Materiál:

AISI 316L

#### Certifikát (nutno specifikovat v objednávce / poptávce):

EN 10204 3.1  
EN 10204 3.1 AD-W2 (na poptávku)

#### Varianty vnitřního povrchu:

elektrochemicky leštěný  
Ra ≤ 0,6 μm (STERI-line®)  
Ra ≤ 0,5 μm (STERI-line®)  
Ra ≤ 0,4 μm (HQ-line®)  
Ra ≤ 0,25 μm (HQ-line®)

Hodnoty Ra v [μm]	STERI-line®			HQ-line®	
	MB/H2	K400/H3o	e-pol/HE3o	K400/H4o	epol/HE5o
Ra > 0,8					
Ra ≤ 0,8					
Ra ≤ 0,5-0,8					
Ra ≤ 0,4					
Ra ≤ 0,25					

Vnitřní povrch kovově lesklý

Vnitřní povrch mech. broušený

Vnitřní povrch e-polished

Vnější povrch kovově lesklý

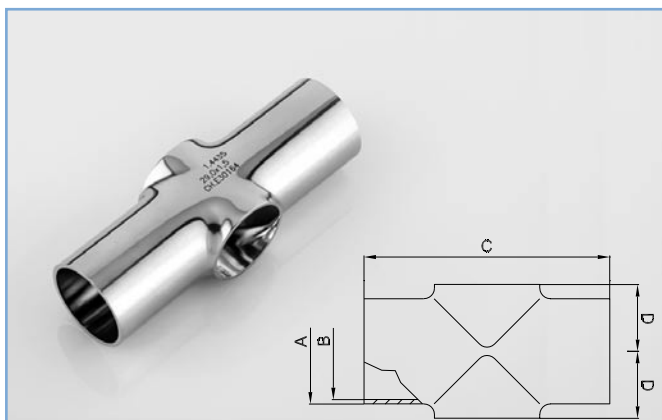
Vnější povrch mech. broušený

DIN	rozměr	A	B	C	C/2
DN 6	8,0 x 1,0	8,0	6,0	60,0	30,0
DN 8	10,0 x 1,0	10,0	8,0	60,0	30,0
DN 10	12,0 x 1,0	12,0	10,0	70,0	35,0
DN 10	13,0 x 1,5	13,0	10,0	70,0	35,0
DN 15	19,0 x 1,5	19,0	16,0	70,0	35,0
DN 20	23,0 x 1,5	23,0	20,0	80,0	40,0
DN 25	29,0 x 1,5	29,0	26,0	100,0	50,0
DN 32	35,0 x 1,5	35,0	32,0	110,0	55,0
DN 40	41,0 x 1,5	41,0	38,0	120,0	60,0
DN 50	53,0 x 1,5	53,0	50,0	160,0	80,0
DN 65	70,0 x 2,0	70,0	66,0	210,0	105,0
DN 80	85,0 x 2,0	85,0	81,0	260,0	130,0
DN 100	104,0 x 2,0	104,0	100,0	310,0	155,0

ASME BPE	rozměr	A	B	C	C/2
DN 1/2"	12,7 x 1,65	12,7	9,4	95,2	47,6
DN 3/4"	19,05 x 1,65	19,05	15,75	101,6	50,8
DN 1"	25,4 x 1,65	25,4	22,1	108,0	54,0
DN 1 1/2"	38,1 x 1,65	38,1	34,8	120,6	60,3
DN 2"	50,8 x 1,65	50,8	47,5	146,0	73,0
DN 2 1/2"	63,5 x 1,65	63,5	60,2	158,8	79,4
DN 3"	76,2 x 1,65	76,2	72,9	171,4	85,7
DN 4"	101,6 x 2,11	101,6	97,38	209,6	104,8

ISO	rozměr	A	B	C	C/2
DN 8	13,5 x 1,6	13,5	10,3	64,0	32,0
DN 10	17,2 x 1,6	17,2	14,0	68,0	34,0
DN 15	21,3 x 1,6	21,3	18,1	72,0	36,0
DN 20	26,9 x 1,6	26,9	23,7	110,0	55,0
DN 25	33,7 x 2,0	33,7	29,7	120,0	60,0
DN 32	42,4 x 2,0	42,4	38,4	130,0	65,0
DN 40	48,3 x 2,0	48,3	44,3	130,0	65,0
DN 50	60,3 x 2,0	60,3	56,3	180,0	90,0
DN 65	76,1 x 2,0	76,1	72,1	220,0	110,0
DN 80	88,9 x 2,3	88,9	84,3	260,0	130,0
DN 100	114,3 x 2,3	114,3	109,7	320,0	160,0

## ASEPTICKÝ PROGRAM



### Aseptické kříže krátké STERI-Cross® K / HQ-Cross® K

#### Rozměry:

DIN 11866-A (DIN 11850)  
DIN 11866-B (EN ISO 1127)  
DIN 11866-C (ASME BPE)

#### Značení:

rozměr, materiál, číslo tavby

#### Tolerance:

EN ISO 1127

#### Materiál:

AISI 316L

#### Certifikát (nutno specifikovat v objednávce / poptávce):

EN 10204 3.1  
EN 10204 3.1 AD-W2 (na poptávku)

#### Varianty vnitřního povrchu:

elektrochemicky leštěný  
Ra ≤ 0,6 μm (STERI-line®)  
Ra ≤ 0,5 μm (STERI-line®)  
Ra ≤ 0,4 μm (HQ-line®)  
Ra ≤ 0,25 μm (HQ-line®)

Hodnoty Ra v [μm]	STERI-line®			HQ-line®	
	MB/H2	K400/H3o	e-pol/HE3o	K400/H4o	epol/HE5o
Ra > 0,8					
Ra ≤ 0,8					
Ra ≤ 0,5-0,8					
Ra ≤ 0,4					
Ra ≤ 0,25					

Vnitřní povrch kovově lesklý

Vnitřní povrch mech. broušený

Vnitřní povrch e-polished

Vnější povrch kovově lesklý

Vnější povrch mech. broušený

ISO	rozměr	A	B	C	D
DN 8	13,5 x 1,6	x	x	x	x
DN 10	17,2 x 1,6	17,2	14,0	68,0	10,1
DN 15	21,3 x 1,6	21,3	18,1	72,0	12,2
DN 20	26,9 x 1,6	26,9	23,7	110,0	15,0
DN 25	33,7 x 2,0	33,7	29,7	120,0	18,4
DN 32	42,4 x 2,0	42,4	38,4	130,0	23,2
DN 40	48,3 x 2,0	48,3	44,3	130,0	26,7
DN 50	60,3 x 2,0	60,3	56,3	180,0	33,7
DN 65	76,1 x 2,0	76,1	72,1	220,0	43,1
DN 80	88,9 x 2,3	88,9	84,3	260,0	49,5
DN 100	114,3 x 2,3	114,3	109,7	320,0	63,2

DIN	rozměr	A	B	C	D
DN 10	12,0 x 1,0	12,0	10,0	70,0	7,5
DN 10	13,0 x 1,5	x	x	x	x
DN 15	19,0 x 1,5	19,0	16,0	70,0	11,0
DN 20	23,0 x 1,5	23,0	20,0	80,0	13,0
DN 25	29,0 x 1,5	29,0	26,0	100,0	16,0
DN 32	35,0 x 1,5	35,0	32,0	110,0	19,5
DN 40	41,0 x 1,5	41,0	38,0	120,0	23,0
DN 50	53,0 x 1,5	53,0	50,0	160,0	30,0
DN 65	70,0 x 2,0	70,0	66,0	210,0	40,0
DN 80	85,0 x 2,0	85,0	81,0	260,0	47,5
DN 100	104,0 x 2,0	104,0	100,0	310,0	58,0

ASME BPE	rozměr	A	B	C	D
DN 1/2"	12,7 x 1,65	x	x	x	x
DN 3/4"	19,05 x 1,65	19,05	15,75	101,6	11,0
DN 1"	25,4 x 1,65	25,4	22,1	108,0	14,2
DN 1 1/2"	38,1 x 1,65	38,1	34,8	120,6	21,1
DN 2"	50,8 x 1,65	50,8	47,5	146,0	28,9
DN 2 1/2"	63,5 x 1,65	63,5	60,2	158,8	35,3
DN 3"	76,2 x 1,65	76,2	72,9	171,4	43,1
DN 4"	101,6 x 2,11	101,6	97,38	209,6	56,8